



GRANDE OSPEDALE METROPOLITANO
"Bianchi Melacrino Morelli"
Reggio Calabria



REGIONE CALABRIA

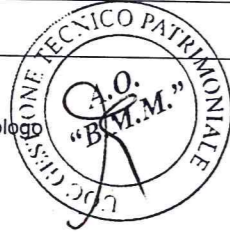
Dipartimento Tutela della Salute
e Politiche Sanitarie

OSPEDALI RIUNITI DI REGGIO CALABRIA

PROGETTAZIONE

UOC GESTIONE TECNICO PATRIMONIALE

UOS GESTIONE ATTIVITA' TECNICHE EDILIZIA SANITARIA



PROGETTAZIONE:
Geom. Giuseppe A. Paleologo

Collaboratori:
Sig. Gianluca Maiolino
Sig. Roberto Comandè

LAVORI DI MANUTENZIONE
STRAORDINARIA E
RIADATTAMENTO LOCALI
U.O.C. ORTOPEDIA E
TRAUMATOLOGIA

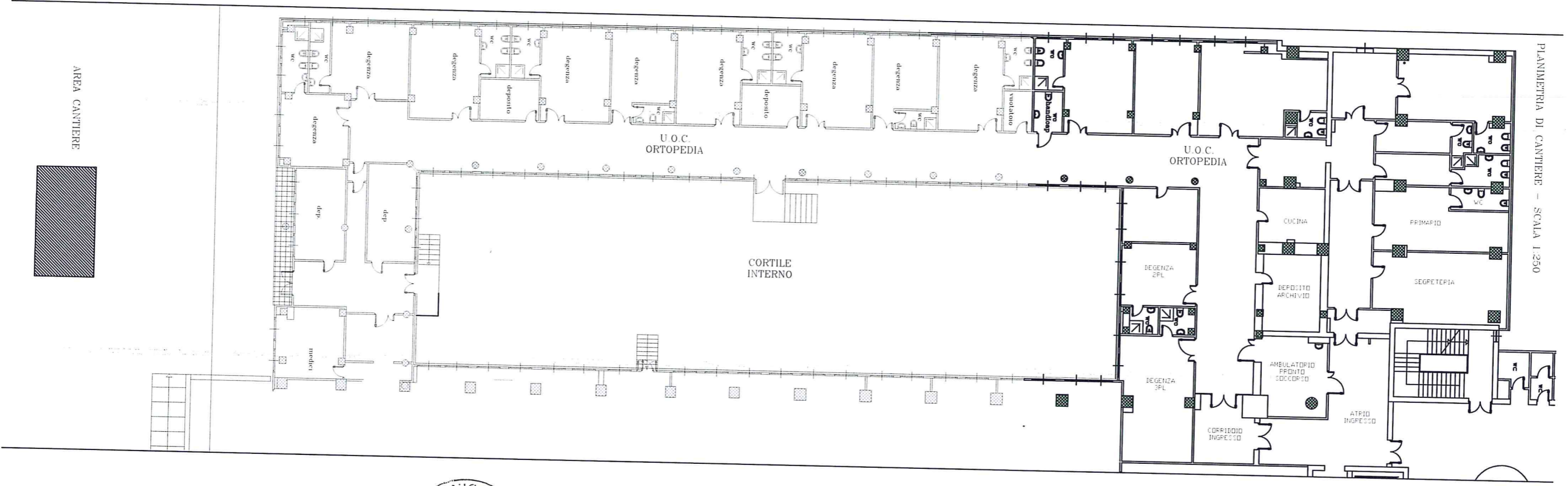
PLANIMETRIA DI CANTIERE

Il Responsabile Unico
del Procedimento

Geom. G. Antonio Paleologo

Elaborato

		PRIMA EMISSIONE				
	Data	DICEMBRE 2016				



PLANIMETRIA DI CANTIERE - SCALA 1:250

